

---

# 越部産業株式会社

---

## 製品カタログ

---



新時代のニーズと  
技術に  
挑戦します



# デザートカップ

## サイズについて

○Φ：フランジ部分を含めた直径です。

○(○)：クビ下部分の直径です。

H○：製品の高さです。

## カラーバリエーションについて

N：透明、シ：シボ、W：白、BK：黒、

IV：アイボリー、R：赤、BN：茶、

GO：金、Y：黄、BL：青、○：橙、

GR：緑



### 【D-1】

#### M-270

- サイズ：142×92(130×81)×H32
- 満注容量：270cc
- 入り数：600個
- カラーバリエーション

N BK

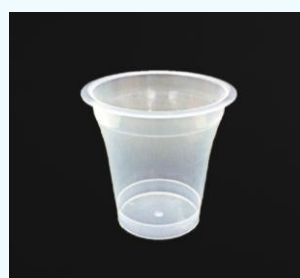


### 【D-2】

#### 72-150 足付

- サイズ：72Φ(63)×H73
- 満注容量：150cc
- 入り数：2,000個
- カラーバリエーション

N



### 【D-3】

#### 72-150 ソル

- サイズ：72Φ(63)×H72
- 満注容量：150cc
- 入り数：1,200個
- カラーバリエーション

N



### 【D-4】

#### KS-ぜんざい

- サイズ：72Φ(64)×H74
- 満注容量：150cc
- 入り数：1,800個
- カラーバリエーション

N



### 【D-5】

#### KS88-150

- サイズ：88Φ(80)×H39
- 満注容量：150cc
- 入り数：1,500個
- カラーバリエーション

シ BK



### 【D-6】

#### KS88-120

- サイズ：88Φ(80)×H31
- 満注容量：120cc
- 入り数：1,500個
- カラーバリエーション

シ



### 【D-7】

#### バレルカップⅠ

- サイズ：72Φ(64)×H54
- 満注容量：130cc
- 入り数：1,500個
- カラーバリエーション

N



### 【D-8】

#### バレルカップⅢ

- サイズ：70Φ(63)×H42
- 満注容量：95cc
- 入り数：2,000個
- カラーバリエーション

N



### 【D-9】

#### KS-60-120

- サイズ：60Φ(50)×H95
- 満注容量：120cc
- 入り数：840個
- カラーバリエーション

N



### 【D-10】

#### 60-108 トールカップ

- サイズ：60Φ(54)×H79
- 満注容量：108cc
- 入り数：500個
- カラーバリエーション

N

# デザートカップ

## サイズについて

○Φ：フランジ部分を含めた直径です。

○(○)：クビ下部分の直径です。

H○：製品の高さです。

## カラーバリエーションについて

N：透明、シ：シボ、W：白、BK：黒、

IV：アイボリー、R：赤、BN：茶、

GO：金、Y：黄、BL：青、○：橙、

GR:緑



**【D-11】  
ツイストカップ3**

- サイズ：70Φ(62)×H60
- 満注容量：107cc
- 入り数：2,000個
- カラーバリエーション

N



**【D-12】  
KS-74-100**

- サイズ：74Φ(63)×H40
- 満注容量：100cc
- 入り数：2,600個
- カラーバリエーション

N



**【D-13】  
KS-70-100 タル**

- サイズ：70Φ(62)×H48
- 満注容量：100cc
- 入り数：2,000個
- カラーバリエーション

N



**【D-14】  
KS-74-95 スミキリ**

- サイズ：74Φ(63)×H37
- 満注容量：95cc
- 入り数：2,000個
- カラーバリエーション

N



**【D-15】  
盃カップ**

- サイズ：74Φ(63)×H48
- 満注容量：90cc
- 入り数：1,500個
- カラーバリエーション

N



**【D-16】  
KS-74-80**

- サイズ：74Φ(64)×H34
- 満注容量：80cc
- 入り数：2,000個
- カラーバリエーション

N



**【D-17】  
半球ドームA**

- サイズ：72Φ(62)×H35
- 満注容量：80cc
- 入り数：2,000個
- カラーバリエーション

N



**【D-18】  
半球ドームB**

- サイズ：74Φ(64)×H34
- 満注容量：70cc
- 入り数：1,800個
- カラーバリエーション

N



**【D-19】  
半球ドームC**

- サイズ：60Φ(54)×H27
- 満注容量：38cc
- 入り数：3,500個
- カラーバリエーション

N



**【D-20】  
KS-ダイヤカップ**

- サイズ：72Φ(64)×H36
- 満注容量：80cc
- 入り数：2,500個
- カラーバリエーション

N

# デザートカップ

## サイズについて

○Φ：フランジ部分を含めた直径です。

(○)：クビ下部分の直径です。

H○：製品の高さです。

## カラーバリエーションについて

N：透明、シ：シボ、W：白、BK：黒、

IV：アイボリー、R：赤、BN：茶、

GO：金、Y：黄、BL：青、○：橙、

GR：緑



**【D-21】  
桔山水**

- サイズ：74Φ(63)×H34
- 満注容量：80cc
- 入り数：2,000個
- カラーバリエーション

N



**【D-22】  
フジカップ**

- サイズ：74Φ(63)×H45
- 満注容量：78cc
- 入り数：2,000個
- カラーバリエーション

N



**【D-23】  
N-70**

- サイズ：73Φ(63)×H34
- 満注容量：73cc
- 入り数：2,000個
- カラーバリエーション

N



**【D-24】  
ロマンカップ**

- サイズ：74Φ(62)×H30
- 満注容量：72cc
- 入り数：2,000個
- カラーバリエーション

N



**【D-25】  
KS-74-70**

- サイズ：74Φ(64)×H29
- 満注容量：70cc
- 入り数：2,000個
- カラーバリエーション

N



**【D-26】  
74Φ楕円カップ**

- サイズ：74Φ(62)×H43
- 満注容量：102cc
- 入り数：1,890個
- カラーバリエーション

N



**【D-27】  
エムズカップ**

- サイズ：74Φ(62)×H27
- 満注容量：68cc
- 入り数：2,000個
- カラーバリエーション

N シ



**【D-28】  
J-65**

- サイズ：74Φ(62)×H23
- 満注容量：65cc
- 入り数：2,000個
- カラーバリエーション

N



**【D-29】  
長角A**

- サイズ：96×46(90×46)×H25
- 満注容量：73cc
- 入り数：2,000個
- カラーバリエーション

N



**【D-30】  
長角B**

- サイズ：74×59(66×49)×H26
- 満注容量：65cc
- 入り数：2,000個
- カラーバリエーション

N シ

# デザートカップ

## サイズについて

○Φ：フランジ部分を含めた直径です。

(○)：クビ下部分の直径です。

H○：製品の高さです。

## カラーバリエーションについて

N：透明、シ：シボ、W：白、BK：黒、

IV：アイボリー、R：赤、BN：茶、

GO：金、Y：黄、BL：青、○：橙、

GR：緑



**【D-31】  
KS-ドーム**

○サイズ：73×57(67×49)×H27  
○満注容量：65cc  
○入り数：2,000個  
○カラーバリエーション

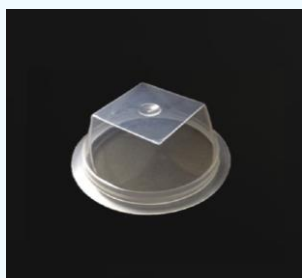
N



**【D-32】  
KS-C-55 (足なし)**

○サイズ：74Φ(64)×H22  
○満注容量：55cc  
○入り数：2,000個  
○カラーバリエーション

N



**【D-33】  
KS-E-55 (足なし)**

○サイズ：74Φ(64)×H25  
○満注容量：55cc  
○入り数：2,100個  
○カラーバリエーション

N



**【D-34】  
ミニ角50**

○サイズ：58×58(50×50)×H26  
○満注容量：50cc  
○入り数：3,000個  
○カラーバリエーション

N



**【D-35】  
KS-88-110**

○サイズ：88Φ(80)×H35  
○満注容量：110cc  
○入り数：1,290個  
○カラーバリエーション

W



**【D-36】  
KS-71-60**

○サイズ：71Φ(65)×H26  
○満注容量：60cc  
○入り数：2,500個  
○カラーバリエーション

N



**【D-37】  
KS-H-60**

○サイズ：74×74(60×60)×H26  
○満注容量：60cc  
○入り数：2,400個  
○カラーバリエーション

N



**【D-38】  
KS-70-115**

○サイズ：70Φ(63)×H76  
○満注容量：118cc  
○入り数：1,200個  
○カラーバリエーション

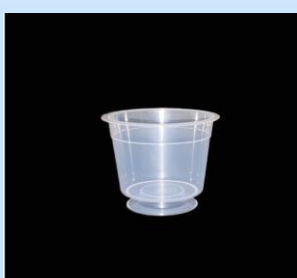
N



**【D-39】  
70-90**

○サイズ：74×74(60×60)×H26  
○満注容量：92cc  
○入り数：2,400個  
○カラーバリエーション

N



**【D-40】  
LD71-60H**

○サイズ：70Φ(62)×H61  
○満注容量：113cc  
○入り数：1,200個  
○カラーバリエーション

N

# 豆腐容器

## サイズについて

○Φ：フランジ部分を含めた直径です。

○(○)：クビ下部分の直径です。

H○：製品の高さです。

## カラーバリエーションについて

N：透明、シ：シボ、W：白、BK：黒、

IV：アイボリー、R：赤、BN：茶、

GO：金、Y：黄、BL：青、○：橙、

GR：緑



**【T-1】  
KS-ミニ100-0**

○サイズ：83×83(72×72)×H34  
○満注容量：100cc  
○入り数：2,000個  
○カラーバリエーション

N



**【T-2】  
KS-ミニ100-1**

○サイズ：83×83(72×72)×H33  
○満注容量：100cc  
○入り数：1,500個  
○カラーバリエーション

N



**【T-3】  
KS-ミニ100-2**

○サイズ：76×76(68×68)×H36  
○満注容量：100cc  
○入り数：2,000個  
○カラーバリエーション

N



**【T-4】  
KS-ミニ100-8**

○サイズ：83×83(72×72)×H26  
○満注容量：100cc  
○入り数：2,000個  
○カラーバリエーション

N



**【T-5】  
KS-ミニ120-C**

○サイズ：76×76(68×68)×H37  
○満注容量：120cc  
○入り数：2,000個  
○カラーバリエーション

N



**【T-6】  
KS-ミニ120-E**

○サイズ：76×76(68×68)×H30  
○満注容量：120cc  
○入り数：2,000個  
○カラーバリエーション

N



**【T-7】  
KS-ミニ120-F**

○サイズ：83×83(72×72)×H38  
○満注容量：120cc  
○入り数：1,500個  
○カラーバリエーション

N



**【T-8】  
KS-ミニ120-G**

○サイズ：83×83(72×72)×H30  
○満注容量：120cc  
○入り数：1,500個  
○カラーバリエーション

N



**【T-9】  
KS-ミニ120-W**

○サイズ：169×85(159×70)×H30  
○満注容量：120cc×2  
○入り数：1,500個  
○カラーバリエーション

N



**【T-10】  
KS-ミニ150**

○サイズ：83×83(72×72)×H36  
○満注容量：150cc  
○入り数：1,500個  
○カラーバリエーション

N

# 豆腐容器

## サイズについて

○Φ：フランジ部分を含めた直径です。

○(○)：クビ下部分の直径です。

H○：製品の高さです。

## カラーバリエーションについて

N：透明、シ：シボ、W：白、BK：黒、

IV：アイボリー、R：赤、BN：茶、

GO：金、Y：黄、BL：青、○：橙、

GR：緑



**【T-11】  
3連-80**

- サイズ：192×85(180×74)×H28
- 満注容量：80cc×3
- 入り数：750個
- カラーバリエーション

N



**【T-12】  
3連-65**

- サイズ：192×85(180×74)×H24
- 満注容量：65cc×3
- 入り数：800個
- カラーバリエーション

N



**【T-13】  
長角80**

- サイズ：76×58(70×50)×H36
- 満注容量：80cc
- 入り数：2,000個
- カラーバリエーション

N



**【T-14】  
長角65**

- サイズ：76×60(70×50)×H29
- 満注容量：65cc
- 入り数：2,000個
- カラーバリエーション

N



**【T-15】  
Kゴマ70**

- サイズ：75×75(68×68)×H35
- 満注容量：71cc
- 入り数：1,400個
- カラーバリエーション

N



**【T-16】  
正角50**

- サイズ：51×51(44×44)×H28
- 満注容量：50cc
- 入り数：3,080個
- カラーバリエーション

N



**【T-17】  
KT-400**

- サイズ：133×133(117×117)×H33
- 満注容量：400cc
- 入り数：1,050個
- カラーバリエーション

N



**【T-18】  
KT-300**

- サイズ：120×120(104×104)×H32
- 満注容量：300cc
- 入り数：1,050個
- カラーバリエーション

N



**【T-19】  
KT-200**

- サイズ：96×96(80×80)×H37
- 満注容量：200cc
- 入り数：1,600個
- カラーバリエーション

N



**【T-20】  
KT-150**

- サイズ：96×96(80×80)×H27
- 満注容量：150cc
- 入り数：1,800個
- カラーバリエーション

N

# 茶碗蒸し容器

## サイズについて

○Φ：フランジ部分を含めた直径です。

○(○)：クビ下部分の直径です。

H○：製品の高さです。

## カラーバリエーションについて

N：透明、シ：シボ、W：白、BK：黒、

IV：アイボリー、R：赤、BN：茶、

GO：金、Y：黄、BL：青、○：橙、

GR：緑



**【C-1】  
茶碗蒸し80**

- サイズ：88Φ(80)×H27
- 満注容量：80cc
- 入り数：1,400個
- カラーバリエーション

BK IV



**【C-2】  
茶碗蒸し100**

- サイズ：88Φ(80)×H36
- 満注容量：100cc
- 入り数：1,200個
- カラーバリエーション

BK IV



**【C-3】  
茶碗蒸し110**

- サイズ：88Φ(80)×H39
- 満注容量：110cc
- 入り数：1,200個
- カラーバリエーション

IV



**【C-4】  
茶碗蒸し120**

- サイズ：88Φ(80)×H40
- 満注容量：120cc
- 入り数：1,200個
- カラーバリエーション

BK IV



**【C-5】  
茶碗蒸し150**

- サイズ：88Φ(80)×H47
- 満注容量：150cc
- 入り数：1,200個
- カラーバリエーション

BK IV



**【C-6】  
茶碗蒸し190**

- サイズ：88Φ(80)×H56
- 満注容量：190cc
- 入り数：1,200個
- カラーバリエーション

BK IV



**【C-7】  
茶碗蒸し130 ダイヤカット**

- サイズ：88Φ(80)×H47
- 満注容量：130cc
- 入り数：1,200個
- カラーバリエーション

BK IV



**【C-8】  
茶碗蒸し180 ダイヤカット**

- サイズ：88Φ(80)×H60
- 満注容量：180cc
- 入り数：1,200個
- カラーバリエーション

BK IV



**【C-9】  
茶碗蒸し200 ダイヤカット**

- サイズ：88Φ(80)×H60
- 満注容量：200cc
- 入り数：1,200個
- カラーバリエーション

BK IV



**【C-10】  
茶碗蒸し210 ダイヤカット**

- サイズ：86Φ(80)×H63
- 満注容量：210cc
- 入り数：1,100個
- カラーバリエーション

Bk IV



# 茶碗蒸し容器

## サイズについて

○Φ：フランジ部分を含めた直径です。

(○)：クビ下部分の直径です。

H○：製品の高さです。

## カラーバリエーションについて

N：透明、シ：シボ、W：白、BK：黒、

IV：アイボリー、R：赤、BN：茶、

GO：金、Y：黄、BL：青、○：橙、

GR：緑



### 【C-11】 美味しい小鉢

- サイズ：100Φ(90)×H50
- 満注容量：120cc
- 入り数：1,000個
- カラーバリエーション

BK IV



### 【C-12】 YM-150

- サイズ：88Φ(80)×H50
- 満注容量：150cc
- 入り数：1,200個
- カラーバリエーション

BK IV



### 【C-13】 KK-180

- サイズ：88Φ(80)×H56
- 満注容量：180cc
- 入り数：1,200個
- カラーバリエーション

IV



### 【C-14】 茶碗蒸し180 AG

- サイズ：87Φ(80)×H58
- 満注容量：180cc
- 入り数：1,200個
- カラーバリエーション

BK



### 【C-15】 茶碗蒸し200 DX

- サイズ：88Φ(80)×H60
- 満注容量：200cc
- 入り数：1,100個
- カラーバリエーション

N BK



### 【C-16】 茶碗蒸し250 DX

- サイズ：88Φ(80)×H70
- 満注容量：250cc
- 入り数：480個
- カラーバリエーション

GO



### 【C-17】 Φ120-230 茶碗蒸し

- サイズ：120Φ(109)×H38
- 満注容量：230cc
- 入り数：450個
- カラーバリエーション

BK IV BN



### 【C-18】 74-150

- サイズ：74Φ(63)×H62
- 満注容量：150cc
- 入り数：1,530個
- カラーバリエーション

BKシ IVシ BNシ

# その他・特殊容器

## サイズについて

○Φ：フランジ部分を含めた直径です。

○(○)：クビ下部分の直径です。

H○：製品の高さです。

## カラーバリエーションについて

N：透明、シ：シボ、W：白、BK：黒、  
IV：アイボリー、R：赤、BN：茶、  
GO：金、Y：黄、BL：青、○：橙、  
GR：緑



### 【S-1】 Φ96 ゼリー容器

- サイズ：96Φ(80)×H105
- 満注容量：400cc
- 入り数：500個
- N カラーバリエーション



### 【S-2】 120Φ容器

- サイズ：120Φ(108)×H55
- 満注容量：350cc
- 入り数：800個
- カラーバリエーション

IV BK



### 【S-3】 74-月

- サイズ：74Φ(64)×H35
- 満注容量：80cc
- 入り数：2,000個
- カラーバリエーション

N



### 【S-4】 74-ハート

- サイズ：74Φ(64)×H35
- 満注容量：80cc
- 入り数：2,000個
- カラーバリエーション

N



### 【S-5】 74-星

- サイズ：74Φ(64)×H35
- 満注容量：80cc
- 入り数：2,500個
- カラーバリエーション

N



### 【S-6】 IB 細竹 P付 顔料入り

- 
- 
- 入り数：400個
- カラーバリエーション

GR



### 【S-7】 IB 細竹くずきり 塗装

- 
- 
- 入り数：400個
- カラーバリエーション

GR



### 【S-8】 IB 細竹 P付 塗装

- 
- 
- 入り数：400個
- カラーバリエーション

GR



### 【S-9】 細竹 P付 顔料入り

- 
- 
- 入り数：400個
- カラーバリエーション

GR



### 【S-10】 太竹

- 
- 
- 入り数：300個
- カラーバリエーション

GR

# その他・特殊容器

## サイズについて

○Φ：フランジ部分を含めた直径です。

(○)：クビ下部分の直径です。

H○：製品の高さです。

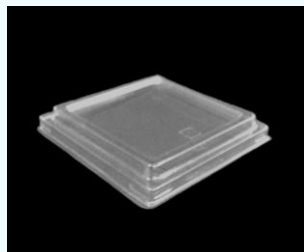
## カラーバリエーションについて

N：透明、シ：シボ、W：白、BK：黒、

IV：アイボリー、R：赤、BN：茶、

GO：金、Y：黄、BL：青、○：橙、

GR：緑



### 【S-11】 LS-76ミニトーフ フタ

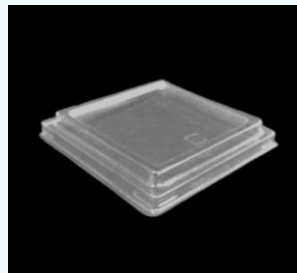
○サイズ：78×78×H12

○

○入り数：2,000個

○カラーバリエーション

N



### 【S-12】 83角 フタ

○サイズ：85×85×H12

○

○入り数：2,500個

○カラーバリエーション

N



### 【S-13】 長角B フタ

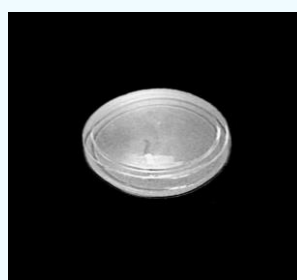
○サイズ：77×60×H10

○

○入り数：1,000個

○カラーバリエーション

N



### 【S-14】 75Φ フタ

○サイズ：75Φ

○

○入り数：2,000個

○カラーバリエーション

N



### 【S-15】 KS-C100-89 フタ

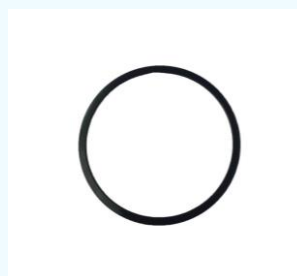
○サイズ：89Φ

○

○入り数：1,000個

○カラーバリエーション

BK



### 【S-16】 茶碗蒸しリング

○

○

○入り数：1,600個

○カラーバリエーション

BK



### 【S-17】 黒盆

○サイズ：120×80×H21

○

○入り数：500個

○カラーバリエーション

BK



### 【S-18】 フルーツ各種

# ブロー豆腐容器



【T-11】  
KP-300  
○満注容量：300cc  
○入り数：540個  
○カラーバリエーション N



【T-12】  
KP-200  
○満注容量：200cc  
○入り数：660個  
○カラーバリエーション N

# 手付き角ボトル4L (HDPE)

## <封緘キャップ仕様>



- 入り数：20本/梱
- 着色：原色
- 製品サイズ：W196\*D105\*H270mm



- 封緘キャップ (パッキン付)
- 着色：乳白
- 材質：PP



- 注出用ノズル
- 着色：原色
- 材質：HDPE



- 注出用シャット付ノズル
- 着色：原色
- 材質：LDPE

※注出ノズル及び注出用シャット付ノズルは両仕様ボトルで共用可能です

## <平キャップ仕様>



- 入り数：20本/梱
- 着色：原色
- 製品サイズ：W196\*D105\*H270mm



- 平キャップ (パッキン無)
- 着色：乳白
- 材質：PP



- ホリ中栓
- 着色：原色
- 材質：LDPE



- 穴あき平キャップ
- 着色：原色
- 材質：HDPE



- 注出用ジャバラノズル
- 着色：原色
- 材質：HDPE



**五條工場**

**岡山工場**



# 越部産業株式会社

五條工場/〒637-0004

奈良県五條市今井4丁目2017-6

TEL : 0747-25-0066 FAX : 0747-25-0043

岡山工場/〒709-4331

岡山県勝田郡勝央町植月北字新町3528

TEL : 0868-38-7070 FAX : 0868-38-3205

このカタログは2024年7月現在のものです。

掲載されている製品の仕様は予告なしに変更される場合があります。